

# ASTRAL

ASTRAL SpA

Tit: Ordinanza

Ci: Ordinanza

prot n 2387/18/LAV

N. 0026847 24/08/2018 UOR:



ROMA, 23 AGO 2018

**Prefettura di Roma**  
**Prefettura di Latina**  
**Regione Lazio**  
**Ing. Massimo Paoluzi - Regione Lazio**  
**Questura di Roma**  
**Questura di Latina**  
**Città Metropolitana di Roma**  
**Roma Capitale**

[protocollo.prefrm@pec.interno.it](mailto:protocollo.prefrm@pec.interno.it)  
[prefettura.preflt@pec.interno.it](mailto:prefettura.preflt@pec.interno.it)  
[protocollo@regione.lazio.legalmail.it](mailto:protocollo@regione.lazio.legalmail.it)  
[mpaoluzi@regione.lazio.it](mailto:mpaoluzi@regione.lazio.it)  
[urp.quest.rm@pecps.poliziadistato.it](mailto:urp.quest.rm@pecps.poliziadistato.it)  
[urp.quest.lt@pecps.poliziadistato.it](mailto:urp.quest.lt@pecps.poliziadistato.it)  
[protocollo@pec.cittametropolitanaroma.gov.it](mailto:protocollo@pec.cittametropolitanaroma.gov.it)  
[protocollo.mobilitaltrasporti@pec.comune.roma.it](mailto:protocollo.mobilitaltrasporti@pec.comune.roma.it)  
[protocollo.poliziale.com@pec.comune.roma.it](mailto:protocollo.poliziale.com@pec.comune.roma.it)

**Compartimento Polizia Stradale per il Lazio**

[compartimento.polstrada.rm@pecps.poliziadistato.it](mailto:compartimento.polstrada.rm@pecps.poliziadistato.it)

**Centro Operativo Autostradale – Polizia Stradale Lazio**

[coa.rm@pecps.poliziadistato.it](mailto:coa.rm@pecps.poliziadistato.it)

**Protezione Civile Lazio**

[agenziaprotezionecivile@regione.lazio.legalmail.it](mailto:agenziaprotezionecivile@regione.lazio.legalmail.it)

**Provincia di Latina – Settore Viabilità**

[ufficio.protocollo@pec.provincia.latina.it](mailto:ufficio.protocollo@pec.provincia.latina.it)

FAX 0773/401333

[urp@pec.comune.latina.it](mailto:urp@pec.comune.latina.it);

[protocollogenerale@pec.comune.nettuno.roma.it](mailto:protocollogenerale@pec.comune.nettuno.roma.it);

[protocollo@pec.comune.pomezia.rm.it](mailto:protocollo@pec.comune.pomezia.rm.it);

[uff.protocollo@pec.comune.ardea.rm.it](mailto:uff.protocollo@pec.comune.ardea.rm.it)

[protocollogenerale@pec.comunediaprilia.gov.it](mailto:protocollogenerale@pec.comunediaprilia.gov.it)

[mail@postacert.comune.cisterna.latina.it](mailto:mail@postacert.comune.cisterna.latina.it)

[comunesabaudia@legalmail.it](mailto:comunesabaudia@legalmail.it);

[posta@pec.comune.terracina.lt.it](mailto:posta@pec.comune.terracina.lt.it);

[cotral.spa@pec.cotralspa.it](mailto:cotral.spa@pec.cotralspa.it)

[segreteria.dir.rm.lt@cotralspa.it](mailto:segreteria.dir.rm.lt@cotralspa.it)

[cp.roma@cert.cri.it](mailto:cp.roma@cert.cri.it)

[cp.latina@cert.cri.it](mailto:cp.latina@cert.cri.it)

[crm39980@pec.carabinieri.it](mailto:crm39980@pec.carabinieri.it)

[tl20944@pec.carabinieri.it](mailto:tl20944@pec.carabinieri.it)

[com.latina@cert.vigilfuoco.it](mailto:com.latina@cert.vigilfuoco.it)

[com.roma@cert.vigilfuoco.it](mailto:com.roma@cert.vigilfuoco.it)

[sezpolstrada.rm@pecps.poliziadistato.it](mailto:sezpolstrada.rm@pecps.poliziadistato.it)

[sezpolstrada.lt@pecps.poliziadistato.it](mailto:sezpolstrada.lt@pecps.poliziadistato.it)

[anas.lazio@postacert.stradeanas.it](mailto:anas.lazio@postacert.stradeanas.it)

[dg.ss-div5@pec.mit.gov.it](mailto:dg.ss-div5@pec.mit.gov.it)

[ufficioprovincialeroma@pec.aci.it](mailto:ufficioprovincialeroma@pec.aci.it)

[ufficioprovincialelatina@pec.aci.it](mailto:ufficioprovincialelatina@pec.aci.it)

[direttoreroma@ares118.it](mailto:direttoreroma@ares118.it)

[agenzia.ansa@pec.ansa.it](mailto:agenzia.ansa@pec.ansa.it)

FAX 06/51996362

[segreteria.redazione@adnkronos.com](mailto:segreteria.redazione@adnkronos.com)

[tgr.lazio@rai.it](mailto:tgr.lazio@rai.it)

**Comune di Latina**  
**Comune di Nettuno**  
**Comune di Pomezia**  
**Comune di Ardea**  
**Comune di Aprilia**  
**Comune di Cisterna di Latina**  
**Comune di Sabaudia**  
**Comune di Terracina**  
**CO.TRA.L Direzione Autolinee**

**Croce Rossa Italiana di Roma**  
**Croce Rossa Italiana di Latina**  
**Comando Provinciale C.C. di Roma**  
**Comando Provinciale C.C. di Latina**  
**Comando dei VV.FF. di Latina**  
**Comando dei VV.FF. di Roma**  
**Polizia Stradale Roma**  
**Polizia Stradale Latina**  
**ANAS – Compartimento Lazio**  
**CCISS Centro RAI di Grottarossa**  
**A.C.I. - Roma**  
**A.C.I. - Latina**  
**ARES - 118**  
**ANSA Roma**  
**AGI Roma**  
**ADNKRONOS Roma**  
**RAI - TGR Roma**

Azienda Strade Lazio  
Astral Spa con Socio Unico  
Società soggetta a direzione e  
coordinamento della Regione Lazio

Sede operativa e legale  
Via del Pescaccio 96/98  
00166 Roma  
t. +39.06.5168.7516  
[www.astralspa.it](http://www.astralspa.it)  
[protocolloastral@pec.astralspa.it](mailto:protocolloastral@pec.astralspa.it)

p.iva 07244131004  
cf. 07244131004  
reg.imprese 07244131004  
rea 1020380  
capitale sociale  
€ 10.000.000,00 interamente  
versato



*Handwritten signature*

*Handwritten mark*

**ASTRAL Infomobilità** [infomobilita@astralspa.it](mailto:infomobilita@astralspa.it)  
**ASTRAL - Area Rilascio Concessioni** SEDE  
**ASTRAL - Area Vigilanza e Supervisione Sorveglianza** SEDE  
**A.V.R. S.p.A.** [avr@legalmail.it](mailto:avr@legalmail.it)  
**Giska S.r.l.** [giska@pec.giska.it](mailto:giska@pec.giska.it)  
[francesca.carleo@giska.it](mailto:francesca.carleo@giska.it)

Trasmissione Ordinanza n. **18** del 2018.

Per opportuna conoscenza e per i provvedimenti di competenza si trasmette copia dell'Ordinanza n. **18** del 2018.

**Area Progettazione, Lavori ed Espropri**  
Il Dirigente  
**Ing. Giovanni Torriero**

**ORDINANZA n. 18 /2018**

**DEL REGISTRO DELLE ORDINANZE  
DELLA S.R. PONTINA**

**S.R. 148 Pontina. Messa in sicurezza dei cavalcavia e dei sottopassi maggiormente ammalorati, mediante rimozione delle porzioni di copriferro maggiormente ammalorate.**

**L'AMMINISTRATORE UNICO**

**Visti:**

- la Legge Regionale del 25/05/2002 n.12, che ha costituito l'Azienda Strade Lazio S.p.A.;
- il Contratto di Servizio aggiornato e sottoscritto con firma digitale in data 30/06/2016, Reg. Cron. n. 19244 del 18/07/2016, con cui la Regione Lazio ha affidato in regime di concessione la rete viaria regionale all'Azienda Strade Lazio – Astral S.p.A.;
- il Nuovo Codice della Strada approvato con D.Lvo n. 285/1992 e s.m. e i.;
- il Regolamento di Esecuzione del nuovo Codice della Strada D.P.R. n. 495/1992 e s.m. e i.;
- il D.M. 10 luglio 2002 "Disciplinare Tecnico relativo agli schemi segnaletici, differenziati per categoria di strada, da adottare per il segnalamento temporaneo";
- il Decreto Interministeriale 4 marzo 2013.

**Considerato che:**

- a. con progetto, redatto dall'ing. Luca Pierluisi, protocollo ASTRAL n. 0344/18/LAV del 29/01/2018, sono stati programmati i lavori di cui in oggetto, per la messa in sicurezza dei cavalcavia e dei sottopassi maggiormente ammalorati, mediante rimozione delle porzioni di copriferro maggiormente ammalorate, sulla S.R. Pontina, e non oggetto di precedenti, analoghi interventi di messa in sicurezza;
- b. i lavori sono eseguiti dalla Ditta **Giska S.r.l.**, con sede legale in viale Regina Margherita, 140 - 00198 Roma, CF e P.IVA: 06858761007, C.C.I.A.A. di Roma 995022;
- c. i suddetti lavori possono essere eseguiti anche in orario notturno, per questioni di sicurezza stradale;
- d. è necessario per l'esecuzione delle lavorazioni, provvedere alla chiusura, alternata, di entrambe le corsie: di marcia e di sorpasso; di entrambe le carreggiate: direzione Latina e direzione Roma, e se necessario provvedere anche della chiusura, totale ed alternata, di ciascuna delle carreggiate della S.R. Pontina: direzione Latina e direzione Roma;
- e. per gli stessi motivi è necessario limitare la velocità nel suddetto tronco viario a 30 km/h;
- f. il cantiere in oggetto è da ritenersi a tutti gli effetti un cantiere temporaneo mobile di cui all'art. 21 del D.Lvo 285/92 e s.m.i., e pertanto dovrà essere provvisto di apposita segnaletica come disciplinata dal D.M. 10 luglio 2002 e dal D.I. 4 marzo 2013.

ASTRAL spa  
Azienda Strade Lazio

Sede operativa e legale  
Via del Pescaccio 96/98  
00166 Roma  
t. +39.06.5168.7516  
www.astralspa.it  
protocolloastral@pec.astralspa.it

p.iva 07244131004  
cf. 07244131004  
reg.imprese 07244131004  
rea 1020380  
capitale sociale  
€ 1.000.000,00 iv



u

φ

φ



Tutto ciò premesso, al fine di tutelare l'incolumità degli utenti della strada,

### **ORDINA**

1. il restringimento delle carreggiate della S.R. Pontina, sui luoghi dell'intervento, ricadenti nel tratto di strada dal km 28+400, circa, al km 68+400, circa, per consentire la chiusura, alternata, di entrambe le corsie: di marcia e di sorpasso, di entrambe le carreggiate: direzione Latina e direzione Roma, così come indicato nelle tavole tipo 16 e 17 del D.M. 10 luglio 2002, debitamente adattate, e se necessario la chiusura, totale ed alternata, di ciascuna delle carreggiate: direzione Latina e direzione Roma, sempre sui luoghi di intervento, e sempre ricadenti nel tratto di strada dal km 28+400, circa, al km 68+400, circa così come indicato nella tavola tipo n. 70 del D.M. 10 luglio 2002, debitamente adattata;
2. la limitazione della velocità nel suddetto tronco viario a 30 km/h;
3. che in orario notturno e, più in generale, in condizioni di scarsa visibilità dovranno essere installati dispositivi, anche di segnalazione luminosa, adeguata cartellonistica e comunque tutto quanto risulti necessario per la corretta ed efficace segnalazione delle aree di cantiere;
4. che venga predisposta, se necessario, adeguata viabilità alternativa, con relativa adeguata e chiara cartellonistica di indicazione per gli Utenti della strada;
5. che la presente Ordinanza venga resa esplicita al pubblico mediante l'apposizione dei prescritti segnali indicanti gli obblighi, i divieti e le limitazioni imposte, nonché con la rimozione od oscuramento della esistente segnaletica in contrasto, ed avrà vigore a partire dalle ore 18:00 del giorno lunedì 27 agosto 2018, fino alle ore 23:59 del giorno di venerdì 7 settembre 2018, compreso l'orario notturno;
6. alla Ditta **Giska S.r.l.**, con sede legale in viale Regina Margherita, 140 - 00198 Roma, CF e P.IVA: 06858761007, C.C.I.A.A. di Roma 995022, a dare attuazione a quanto prescritto nella presente Ordinanza ed al mantenimento in perfetta efficienza della segnaletica per la durata dell'Ordinanza stessa, comprese tutte le opere provvisoriale occorrenti per la circolazione stradale.

Le prescrizioni di cui sopra, relative alla segnaletica stradale da installare, sono da intendersi come prescrizioni di riferimento e minime, da integrare e/o adeguare immediatamente a seconda delle situazioni e delle necessità.

La presente Ordinanza è relativa alla sola S.R. Pontina ed alle sue complanari che rientrano nel patrimonio viario della Regione Lazio.

Astral S.p.A. non si assume alcuna responsabilità per i disagi e per gli eventuali danni a persone e/o cose, compresi gli eventuali danni di qualsivoglia natura a terzi, comprese attività private e/o pubbliche, che dovessero verificarsi sia sulla S.R. Pontina, sia sulle strade non di sua competenza.

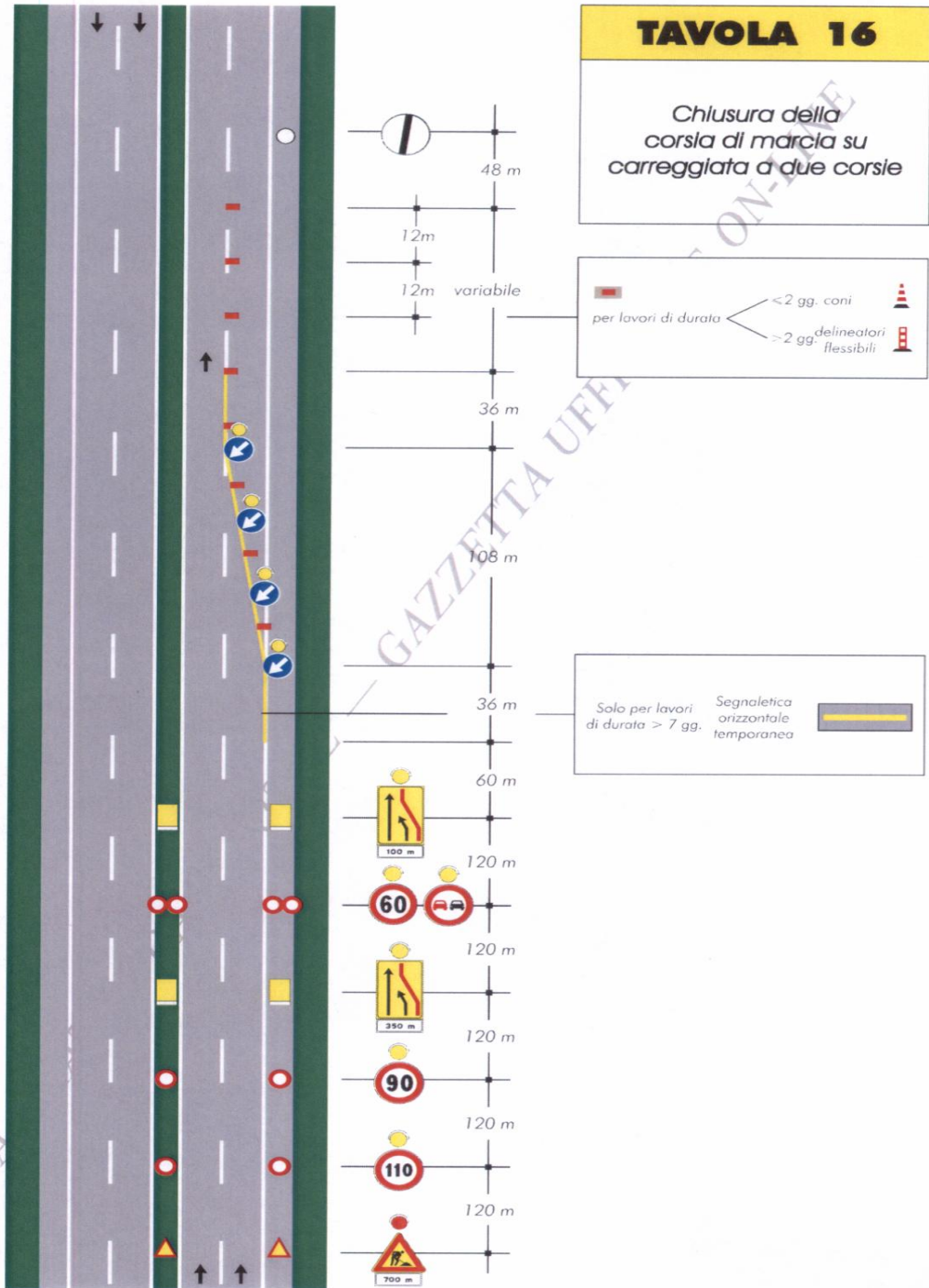
**Area Progettazione, Lavori ed Espropri**

Il Dirigente

**Ing. Giovanni Torriero**

**TAVOLA 16**

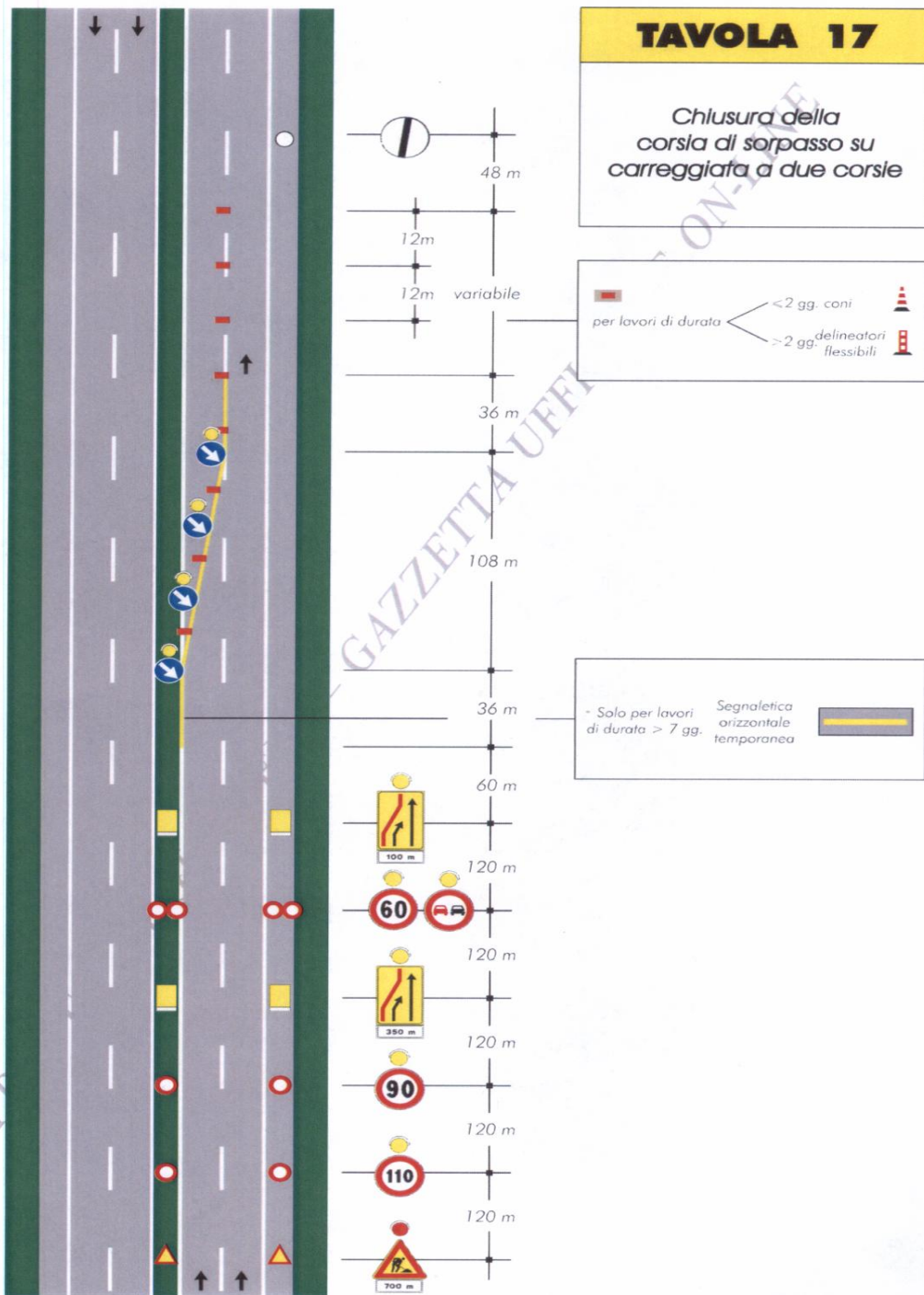
Chiusura della  
corsia di marcia su  
carreggiata a due corsie



COPIA

### TAVOLA 17

Chiusura della  
corsia di sorpasso su  
carreggiata a due corsie





### TAVOLA 70

Deviazione obbligatoria per chiusura della strada

